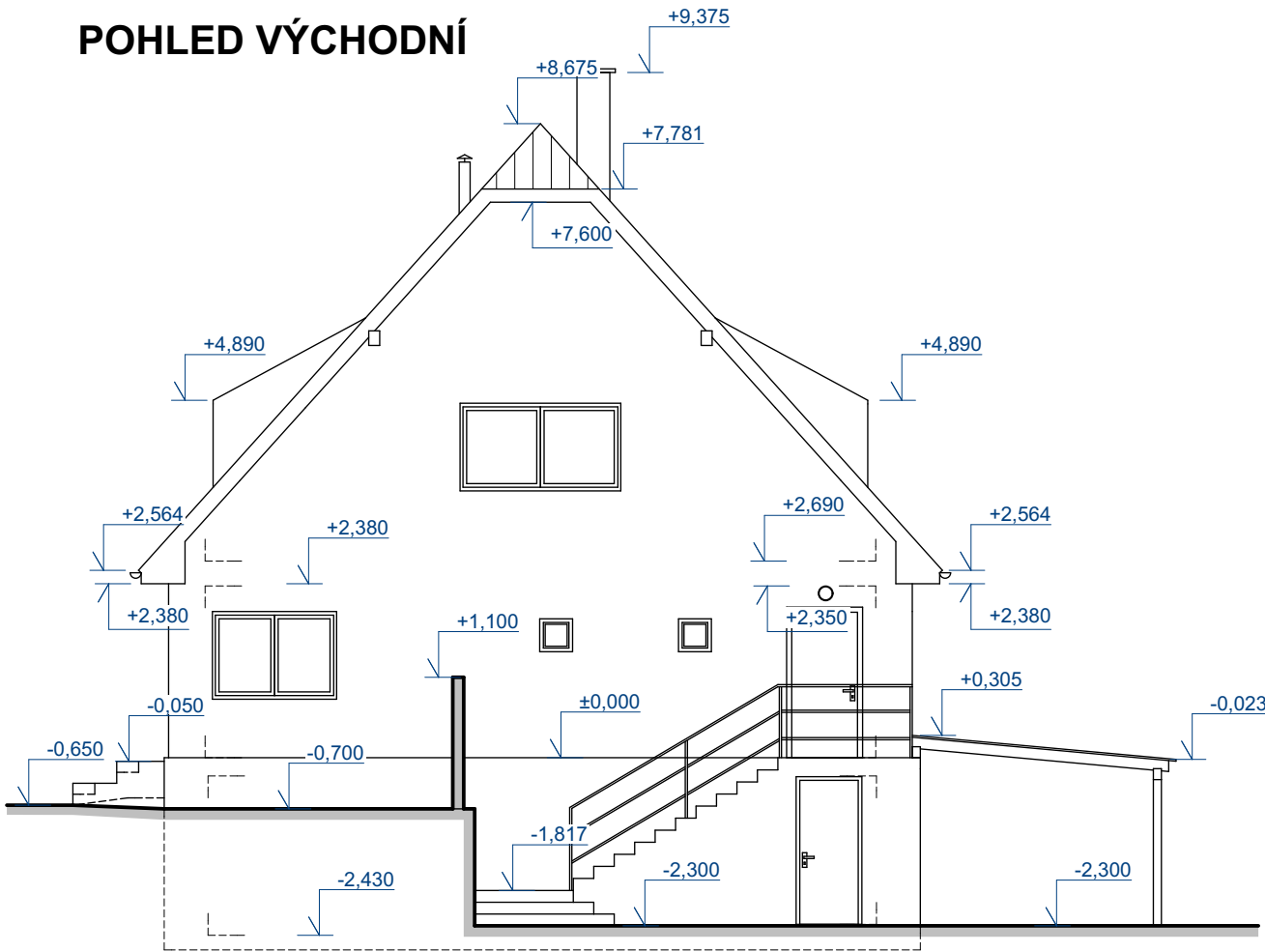
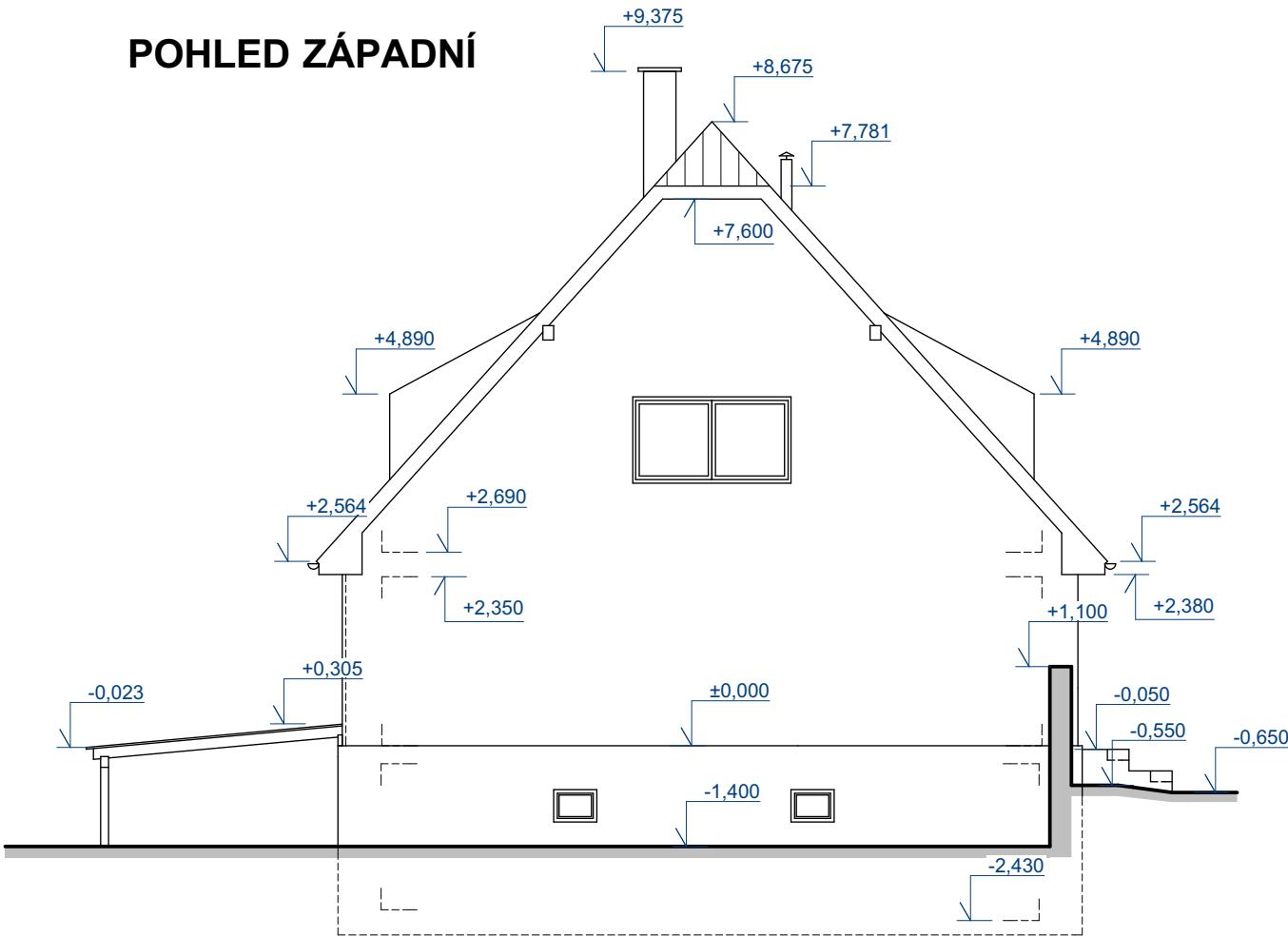


POHLED VÝCHODNÍ



POHLED ZÁPADNÍ



POZNÁMKA

STÁVAJÍCÍ PLASTOVÉ OKNA A DVEŘE PONECHÁNY (Z ROKU 2007 - $U_g=1,1 \text{ W/m}^2\text{K}$)
DEMONTÁŽ STŘEŠNÍCH SVODŮ, SVĚTEL, ČÍSLO POPISNÉ, ATD...
ODSTRANĚNÍ VENKOVNÍCH PARAPETŮ U OKEN.
ZKRÁCENÍ ZÁBRADLÍ U VEDLEJŠÍHO VSTUPU DO OBJEKTU O CCA 180mm
(NOVĚ UKOTVEN SLOUPEK DO PODLAHY).
ODSTRANĚNO STÁVAJÍCÍ DŘEVĚNÉ PODBITÍ STŘECHY.
ODSTRANĚNO OPLÁŠTĚNÍ ŠTÍTOVÉ STĚNY Z HERAKLITU (NOSNÉ KONSTRUKCE
ZACHOVÁNY STÁVAJÍCÍ)
ODSTRANĚN BETONOVÝ OKAPOVÝ CHODNÍK KOLEM OBJEKTU.

0,000 = STÁVAJÍCÍ PODLAHA 1NP

tisk: 25. 10. 2018

TYPRO

projekční
a inženýrská
činnost

TYPRO 2010 s.r.o.

tř.Masarykova 178, 698 01 Veselí nad Moravou

společnost zapsaná v OR u KS v Brně, oddíl C, vložka 647 35

projekční a inženýrská činnost

IČ 291 94 741

č.autorizace 1300619

info@typro.cz

www.typro.cz

Tato dokumentace je duševním majetkem autora a nesmí být bez předchozího souhlasu kopiována a jinak šířena.
Musí být použita v souladu se SOD a doklady potvrzeními mezi smluvními partnery.

Vypracoval: Bc. RADEK PAVLAČKA

Odpovědný projektant: ING. PETR TYML

Kraj: ZLÍNSKÝ

Místo stavby: KROMĚŘÍŽ

Stavebník: POVODÍ MORAVY, s.p. DŘEVAŘSKÁ 11, BRNO

Formát A4

2

Stavba: DŮM JEZNÉHO KROMĚŘÍŽ, ZATEPLENÍ OBJEKTU

Datum:

10/2018

Parcela č. 382/1

Stupeň:

DPS

KÚ: MIŇŮVKY (726133)

Č.zak.:

18.29

Profese: STAVEBNÍ ŘEŠENÍ

Arch.č.:

18.29

Kótováno:

MM

Obsah: **STÁVAJÍCÍ STAV
POHLEDY**

Měřítko:

1:100, 1:50

Číslo
výkresu :

D.1.1.1.8